



Санкт – Петербург

ВИЗИТНАЯ КАРТОЧКА

*Государственного бюджетного
дошкольного образовательного
учреждения
детский сад № 63
Приморского района
Санкт-Петербурга*

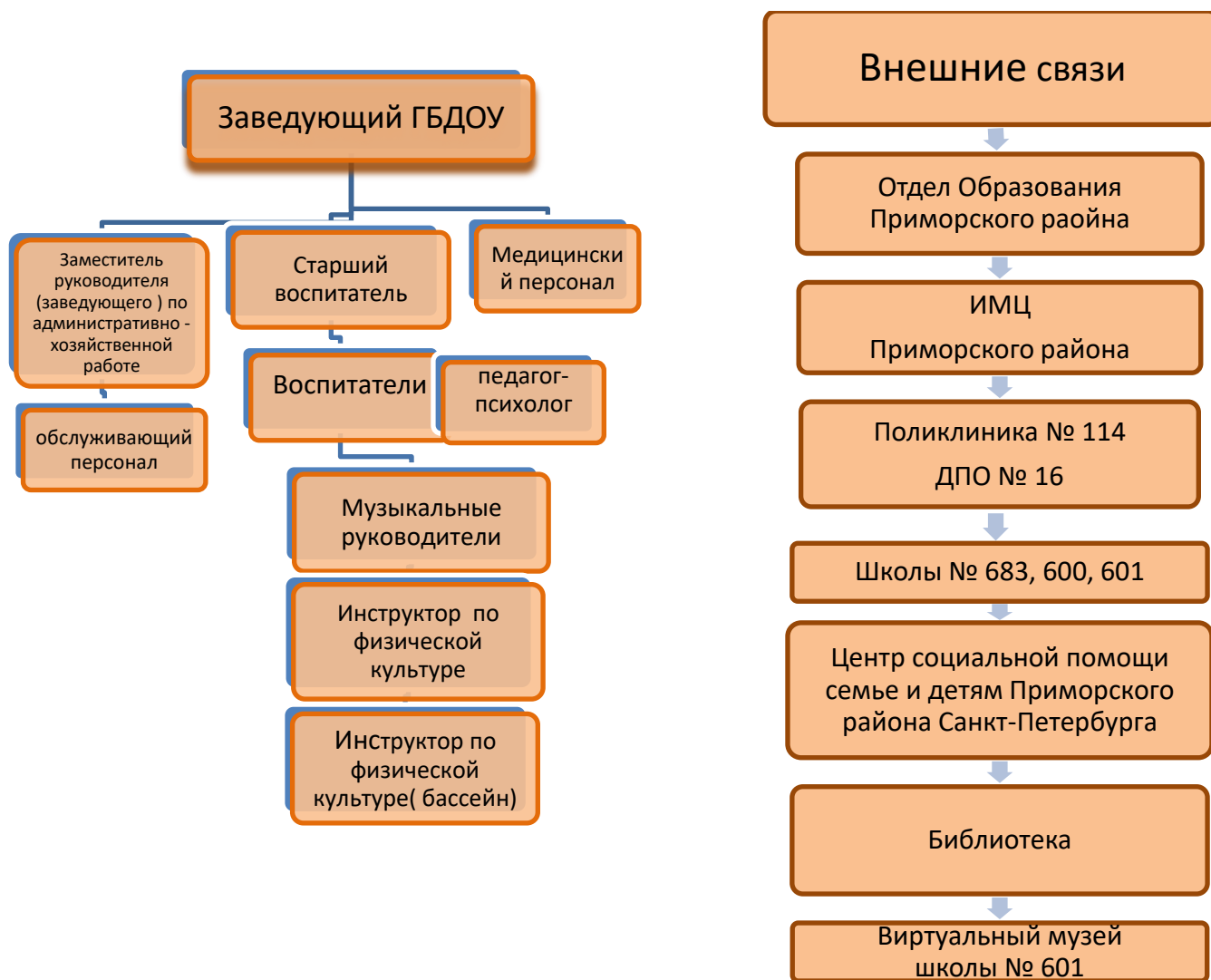
СТРУКТУРА И ОРГАНЫ УПРАВЛЕНИЯ ДОУ

Государственное бюджетное дошкольное образовательное учреждение
детский сад № 63

Приморского района Санкт – Петербурга

Ул. Туристская, дом 4, корпус 2, лит. А

Тел / факс (812) 246 – 06 – 71; тел. (812) 246 – 06 – 70; (812) 246 – 06 – 72; (812) 246 – 06 – 73



ОБЩЕСТВЕННЫЕ ОРГАНЫ УПРАВЛЕНИЯ

ОБЩЕЕ СОБРАНИЕ
РАБОТНИКОВ ОУ

ПЕДАГОГИЧЕСКИЙ
СОВЕТ

СОВЕТ
РОДИТЕЛЕЙ



ГБДОУ детский сад № 63 – является Государственным бюджетным дошкольным образовательным учреждением.

ГБДОУ детский сад № 63 расположено: 197374, г. Санкт – Петербург, ул. Туристская, дом 4, кор. 2, литер А

Телефон/ факс: (812)246-06-71; **тел:** (812) 246 – 06 – 70; (812) 246 – 06 – 72; (812) 246 – 06 – 73;

Электронная почта: primdou63@obr.gov.spb.ru

Учредитель ГБДОУ: Администрация Приморского района Санкт – Петербурга

Юридический адрес учредителя: 197374, Санкт – Петербург, ул. Савушкина, д.83

Учредитель ГБДОУ: Комитет по образованию Санкт-Петербурга

Юридический адрес учредителя: 190000, Санкт-Петербург, ул. Антоненко, д.8

Дата открытия учреждения: 2 октября 2008 года

Режим работы ГБДОУ: с 7.00 до 19.00, пятидневная рабочая неделя, выходной: суббота, воскресенье и праздничные дни

Питание: четырехразовое, сбалансированное по жирам, белкам и углеводам, витаминизированное;

ГБДОУ детский сад осуществляет свою образовательную, правовую и хозяйственно – экономическую деятельность в соответствии с:

- Уставом ГБДОУ
- Лицензией
- Законом РФ «Об образовании в Российской Федерации»
- Типовым положением о дошкольном образовательном учреждении;
- Конвенцией о правах ребенка
- Действующими СанПиН и СП
- Договором с родителями (законными представителями)

Порядок комплектования ГБДОУ:

Возраст детей 2 – 8 лет; возрастные группы: раннего возраста, младшие, средние, старшие и подготовительные к школе

Задачи ГБДОУ:

- Обеспечение физического, психического и эмоционального благополучия каждого ребенка;
- Обеспечение непрерывного интеллектуального и личностного развития ребенка;

Содержание дошкольного образования:

Образовательная программа дошкольного образования

«Основы безопасности детей дошкольного возраста» Р.Б. Стеркина, О.Л. Князева

«Обучение плаванию в ДОУ» Е.К. Воронова

«Город-сказка, город-быль» О.В. Солнцева, Е.В. Коренева-Леонтьева

«Добро пожаловать в экологию!» О.А. Воронкевич

ГБДОУ предоставляет дополнительные образовательные платные услуги:

- До-ми-солька.
- Мир красок
- Акваэробика
- АБВГдейка
- Речевичок

В ГБДОУ оборудованы:

- Музыкальный зал;
- Физкультурный зал;
- Бассейн;
- Медицинский кабинет;
- Методический кабинет
- Холлы
- Групповые помещения
- Игровые прогулочные площадки
- Спортивная площадка со специальным покрытием
- Прогулочные беседки
- Колясочные
- Парковочные

Медицинское обслуживание в ГБДОУ осуществляется органом здравоохранения поликлиникой № 114, ДПО № 16 Приморского района

Сведения об Администрации и должностных лицах вышестоящих организаций:

НАЧАЛЬНИК ОТДЕЛА ОБРАЗОВАНИЯ	тел. (812) 417-42-01	ГОРЯЧАЯ Ольга Васильевна Приемный день: вторник с 15.00 до 18.00
ГЛАВНЫЙ СПЕЦИАЛИСТ	тел. (812) 417-42-11	ДВОРНИКОВА Зоря Всеволодовна Приемный день: вторник с 15.00 до 18.00
ЗАВЕДУЮЩИЙ ГБДОУ	тел. (812) 246-06-70 (812) 246-06-72	ЩЕРБАТЫХ Елена Анатольевна Приемный день: среда с 15.00 до 18.00